



HUTBERG-
BÜHNE
KAMENZ

Hutbergbühne Kamenz – Fact Sheet

Besuchereinzugsgebiet*

- ca. 2,25 Mio. Einwohner
- Entfernung zum Ballungszentrum Dresden 35 km und Cottbus 65 km

**Umkreis bis 100 km*

Eckdaten

- Genehmigte Besucherzahl: 2.300 / 6.800 Personen
- Amphitheater mit aufsteigenden Rängen
- Sicht- und Akustik-Bedingungen perfekt auf allen Plätzen
- Konzertsaison jährlich von Mai bis September (weitere Termine auf Anfrage möglich)
- 2 Nutzungsvarianten (2.300 / 6.800 Besucher) möglich

Betreibermodell

Die Stadt Kamenz ist Eigentümer und Betreiber der Hutbergbühne. Dabei tritt sie auf als:

- eigenständiger Veranstalter
- Kooperationspartner mit anderen Veranstaltern
- Vermieter

Backstage

- festes Gebäude mit Heizungs-, Lüftungs- und Sanitär-Einrichtungen
- vom Zuschauerraum nicht einsehbar
- alle Räume beheizbar
- Produktionsbüro mit Telefon- und Internet-Anschluss
- Kassenraum
- großer Aufenthaltsraum für ca. 25 Personen
- 5 Künstlergarderoben mit Tisch, Spiegel und Waschbecken
- Küche mit Kühlschrank, Kochfeld und Mikrowelle
- 2 Duschen
- 2 Toiletten
- Möglichkeit der Aufstellung von zusätzlichen mobilen Garderoben und Toiletten
- Produktions-WLAN im Backstage-Bereich





HUTBERG-
BÜHNE
KAMENZ

Strom*

Ton

1 x 125A CEE
1 x 63A CEE
2 x 32A CEE
2 x 16A CEE
4 x 16A CEE 3P 6h 230V blau
4 x 16A Schuko

Licht

2 x 125A CEE
2 x 63A CEE
2 x 32A CEE
2 x 16A CEE
4 x 16A CEE 3P 6h 230V blau
4 x 16A Schuko

Besuchercatering

60 kW

Backstage

20kW

- Powerlock-Anschlüsse auf Anfrage
- überfahrbarer Kabelkanal zwischen Stromanschlüssen und Bühne vorhanden
- Kabelkanal bis zu den FoH-Plätzen fest vorhanden

** alle Stromanschlüsse separat abgesichert / Bühnenstrom Stage Right, ca. 10m entfernt*

Bühne

- Bühnenart: Layher Gerüstbühne mit Layher Kassettdach
- Grundmaße Dach: 20,74 x 14,99 x 13,46 (B x T x H in m)
- Grundmaße Szenenfläche: 15,42 x 12,42 x (B x T in m)
- Vordach bietet Schutz vor Witterung
- Lichte Höhe: ≈ 9,50 m
- Zwei überdachte FoH-Plätze
- Arbeitsebenen im Gerüstbereich vorhanden
- max. Belastung / Dachbinder 1.000 kg (im hinteren Bühnenbereich 2 x je 2.000 kg)
- PA-Flugpunkte mit jeweils max. 1.000 kg Belastung
- 1 überdachtes Dock für LKW bis max. 40 to.
- Treppe in den Zuschauerbereich auf Anfrage möglich
- feste Verplanung seitlich / Backdrop Agroflor
- fest installierte Wetterstation mit Wind-, Temperatur- und Regenmesser und Funk-Tableau

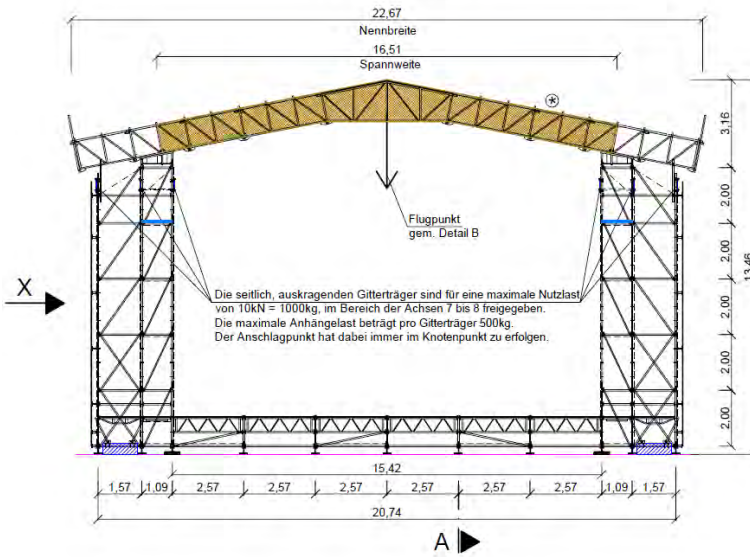
- aktuelle Statik auf Anfrage vorhanden
- Bühnenpläne als DWG auf Anfrage vorhanden



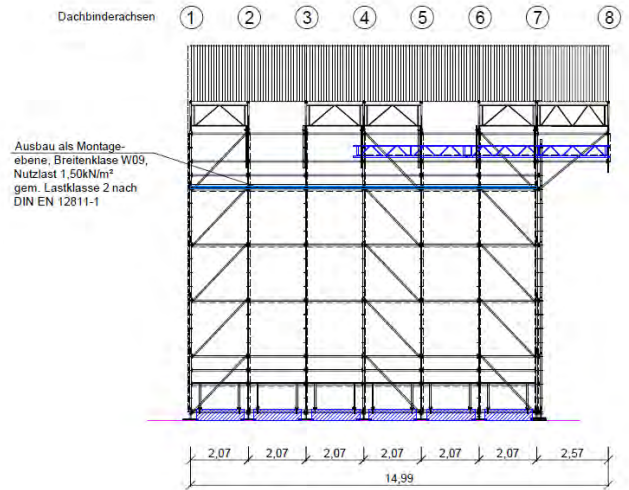


HUTBERG-
BÜHNE
KAMENZ

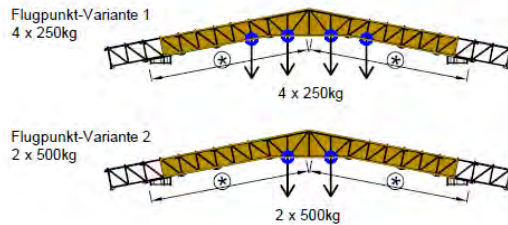
Vorderansicht
M 1:100



Ansicht X
M 1:100

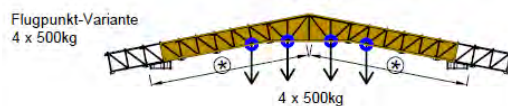


Detail B
M 1:200



Die Nutzlast der Dachkassettenträger am Untergurt ist auf insgesamt $10\text{kN} = 1000\text{kg}$ zu begrenzen. Die maximale Anhängelast pro Dachbinderseite beträgt 500kg , diese kann variabel je Dachbinderseite verteilt werden. Der Anschlagpunkt hat dabei immer im Knotenpunkt zu erfolgen.

Detail C
nur für Binderachsen 2 und 3
M 1:200



Die Nutzlast der Dachkassettenträger am Untergurt in den Binderachsen 2 und 3 ist auf insgesamt $20\text{kN} = 2000\text{kg}$ pro Binderachse zu begrenzen. Die maximale Anhängelast pro Anschlagpunkt beträgt 500kg , diese kann variabel je Dachbinderseite verteilt werden. Der Anschlagpunkt hat dabei immer im Knotenpunkt zu erfolgen.

In den Wintermonaten ist vor Inbetriebnahme der Bühne die Dachkonstruktion von Schnee zu beräumen. Eine Überlagerung der Nutzlasten mit den Dachschneelasten ist nicht zulässig.





HUTBERG-
BÜHNE
KAMENZ

Bühne & Zuschauerraum





HUTBERG-
BÜHNE
KAMENZ

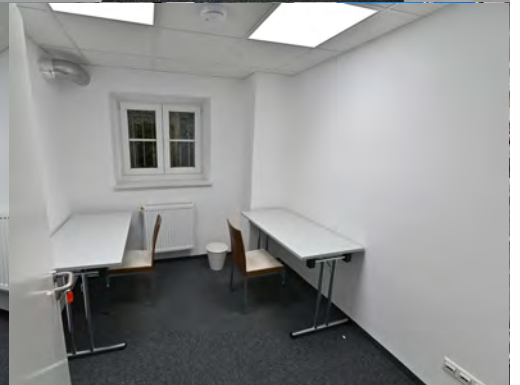
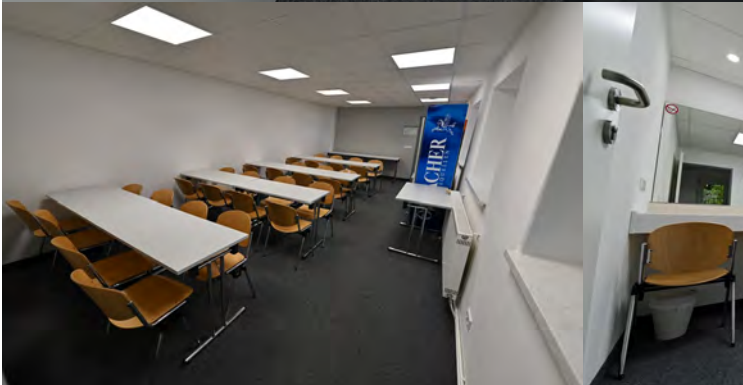
Impressionen





HUTBERG-
BÜHNE
KAMENZ

Backstage





HUTBERG-
BÜHNE
KAMENZ

Technik





HUTBERG-
BÜHNE
KAMENZ

Betreiber

Stadtverwaltung Kamenz
Dezernat Kultur, SG Stadtmarketing/Veranstaltungen
vertreten durch den Oberbürgermeister, Herrn Roland Dantz
Markt 1, 01917 Kamenz

Kontakt

Hutbergbühne
c/o Stadtverwaltung Kamenz
Toni Lehder
Amt für Stadtmarketing und Veranstaltungsdienste
Tel.: 03578 / 379 – 206
Fax: 03578 / 379 – 290
Mail: hutbergbuehne@kamenz.de
Web: www.hutbergbuehne-kamenz.de

